

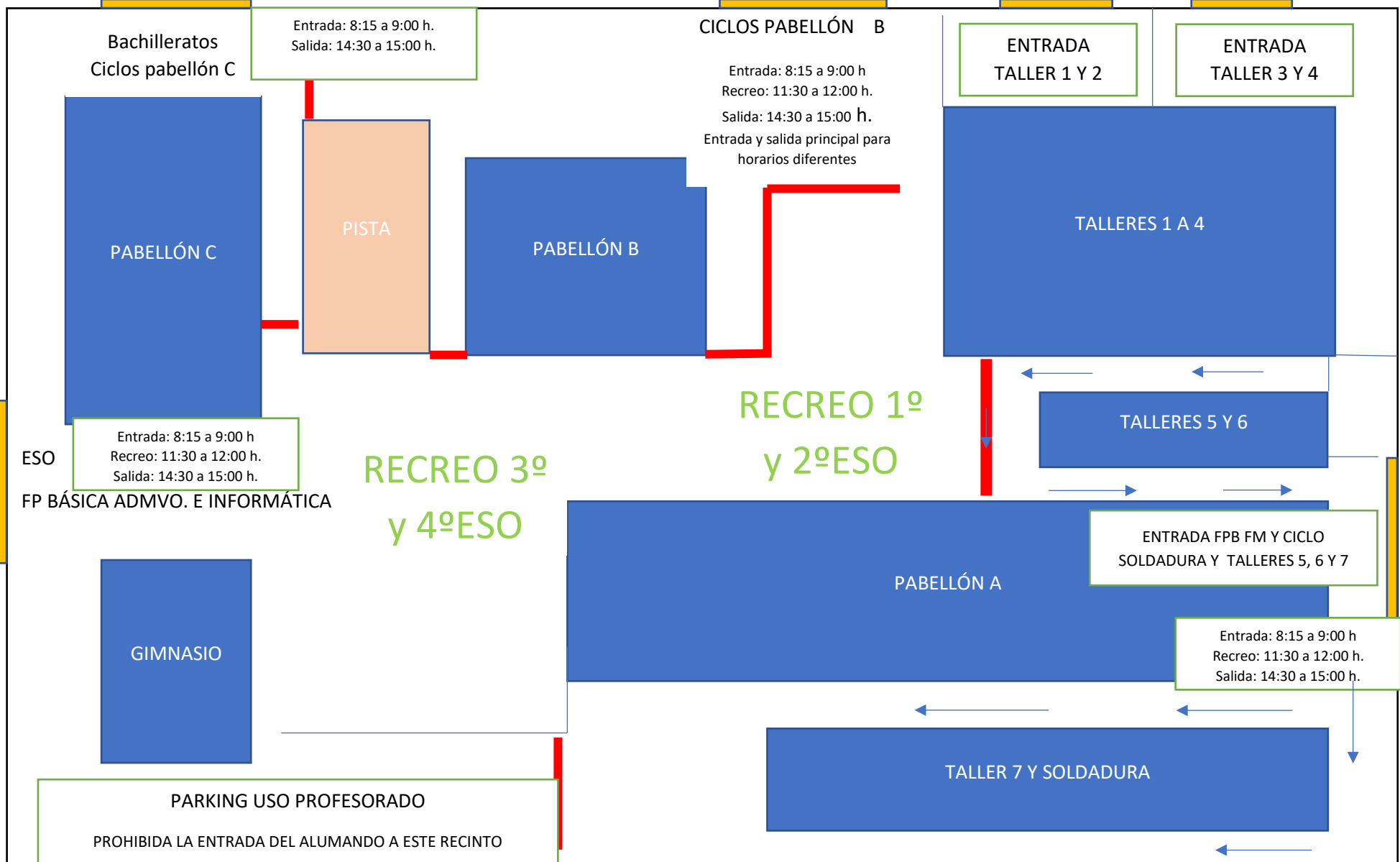
ANEXO II. ORGANIZACIÓN GENERAL DE ENTRADAS, SALIDAS Y DESPLAZAMIENTOS DEL CENTRO.

ENTRADAS Y SALIDAS del Recinto escolar

PASEO DE LA UNIVERSIDAD

CALLE JUAN RAMÓN JIMÉNEZ

RONDA DE CALATRAVA



ANEXO II. ORGANIZACIÓN GENERAL DE ENTRADAS, SALIDAS Y DESPLAZAMIENTOS DEL CENTRO.

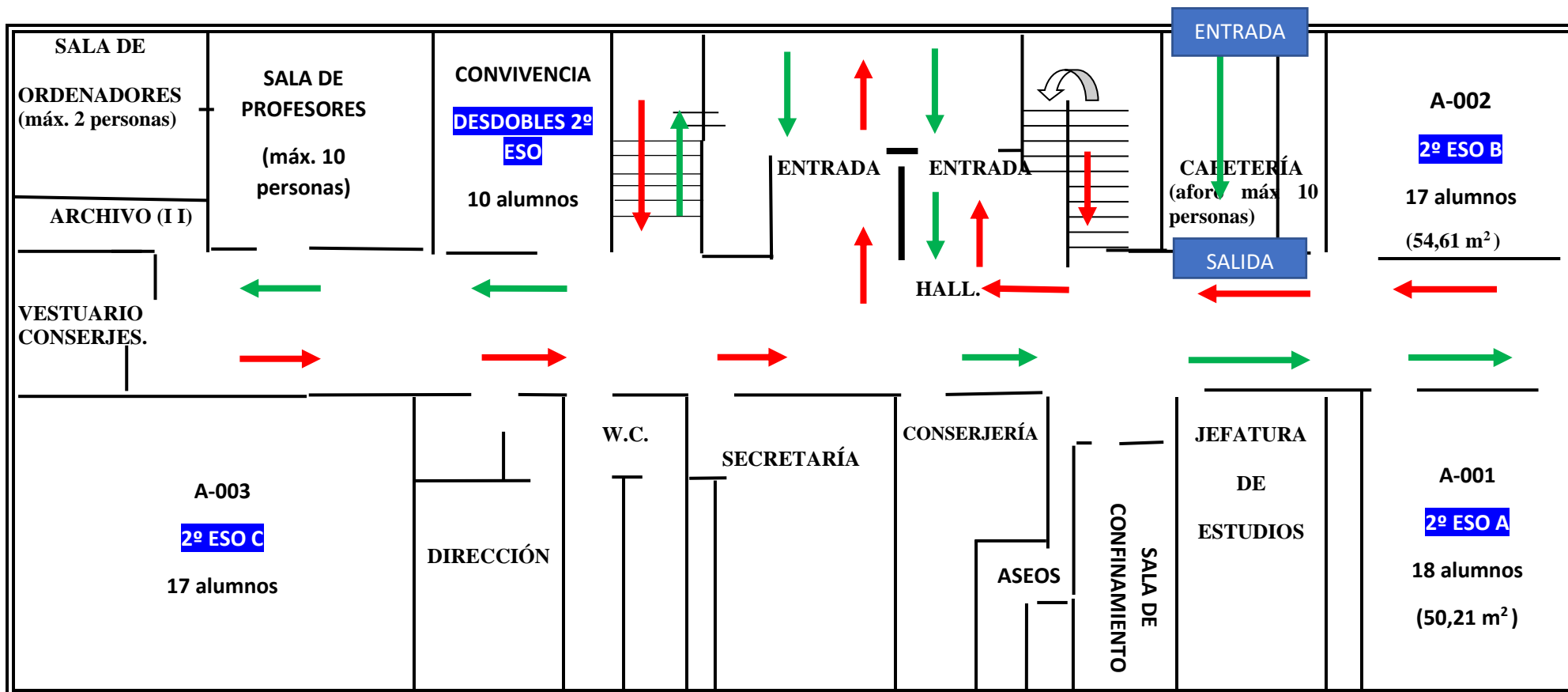
PABELLONES		HORARIOS				
		ENTRADA		RECREOS	SALIDAS	
PABELLÓN A	PLANTA BAJA	08:45 horas		11:30 horas a 12:00 horas	14:40 horas	
	PLANTA PRIMERA	Alumnado usuario del transporte escolar: <ul style="list-style-type: none"> Torralba a las 08:30 h. Carrión y Fernán Caballero a las 08:45 h. 		El recreo de ESO estará organizado en dos partes: <ul style="list-style-type: none"> Parte de delante 1º y 2º ESO Parte de las pistas 3º y 4º ESO. 	Alumnado usuario del transporte escolar: <ul style="list-style-type: none"> Torralba a las 14:30 h. Carrión y Fernán Caballero a las 14:40 horas. 	
	PLANTA SEGUNDA					
PABELLÓN B	PLANTA BAJA	DIURNO	VESPERTINO	11:30 a 12:00 horas, entrar y salir en fila de uno en uno, con mascarilla y manteniendo las distancias	DIURNO	VESPERTINO
	PLANTA PRIMERA	08:45 horas	15:30 horas		14:40 horas	21:15 horas
PABELLÓN C	PLANTA BAJA	08:45 horas por la puerta entrada planta baja		11:30 a 12:00 horas por puerta entrada de la planta baja.	14:40 horas por la puerta de entrada planta baja	
	PLANTA PRIMERA	08:45 horas por las escaleras de emergencia		11:30 a 12:00 horas por la escalera de emergencia entrar y salir en fila de uno con mascarilla	14:40 horas por las escaleras de emergencia.	

- El alumnado usuario del Transporte Escolar que pertenezca a Bachillerato, FP Básica y Ciclos formativos tendrán el mismo horario de entrada y salida que el alumnado de la ESO ubicado en el Pabellón A, y saldrá por las puertas asignadas a sus enseñanzas para dirigirse a la zona de aparcamiento de los autobuses del transporte escolar.
- En las entradas y salidas siempre se debe guardar la distancia de seguridad de 1,2 metros, caminando en fila de uno en uno y siendo diligentes.
- Llegar antes de la hora marcada de inicio de clases, para evitar aglomeraciones.
- Entrar en el aula ocupando directamente el sitio asignado.
- No se puede permanecer en los pasillos en los cambios de clase, es obligatorio permanecer dentro del aula salvo que haya que cambiar a otro espacio.
- Las salidas del aula del alumnado se realizarán a partir de los alumnos más cercanos a la puerta y cuando el profesor que esté ocupando el aula en ese momento compruebe que no está saliendo nadie de otra aula, en cuyo caso se esperará hasta que quede libre el pasillo. Si al bajar hay un grupo de la planta inferior que está bajando o saliendo, el grupo que baja se esperará en fila de uno a que termine de salir el alumnado de la planta inferior.

ANEXO II. ORGANIZACIÓN GENERAL DE ENTRADAS, SALIDAS Y DESPLAZAMIENTOS DEL CENTRO.

- El profesorado que tenga clase con un grupo que a la siguiente hora tenga que cambiar de aula, o sea la salida al recreo, controlará que las salidas son ordenadas.
- Las salidas del aula del alumnado de 1º, 2º y 3º de ESO que tengan que hacer uso de las taquillas, antes del toque de timbre el profesor que ocupa el aula en ese momento dejará salir de dos en dos al alumnado para que deje las cosas en las taquillas, regrese a clase y cuando toque el timbre de salida salgan conforme a lo establecido en las normas.
- La entrada de vuelta del recreo se realizará de forma ordenada guardando la distancia de seguridad y de uno en uno.
- La entrada de vuelta del recreo del alumnado de la ESO entrará conforme se vaya avisando al grupo por megafonía, el toque de timbre servirá para saber que el periodo de recreo ha finalizado y que tienen que estar atentos para cuando se llame a su grupo para ir a clase. Se empezará a llamar a partir de 1º de ESO.
- El alumnado de Ciclos Formativos y FP Básica que tiene sus aulas en el pabellón A entrarán después del recreo una vez que se haya avisado por megafonía a todos los grupos de la ESO.

PABELLÓN A.- PLANTA BAJA



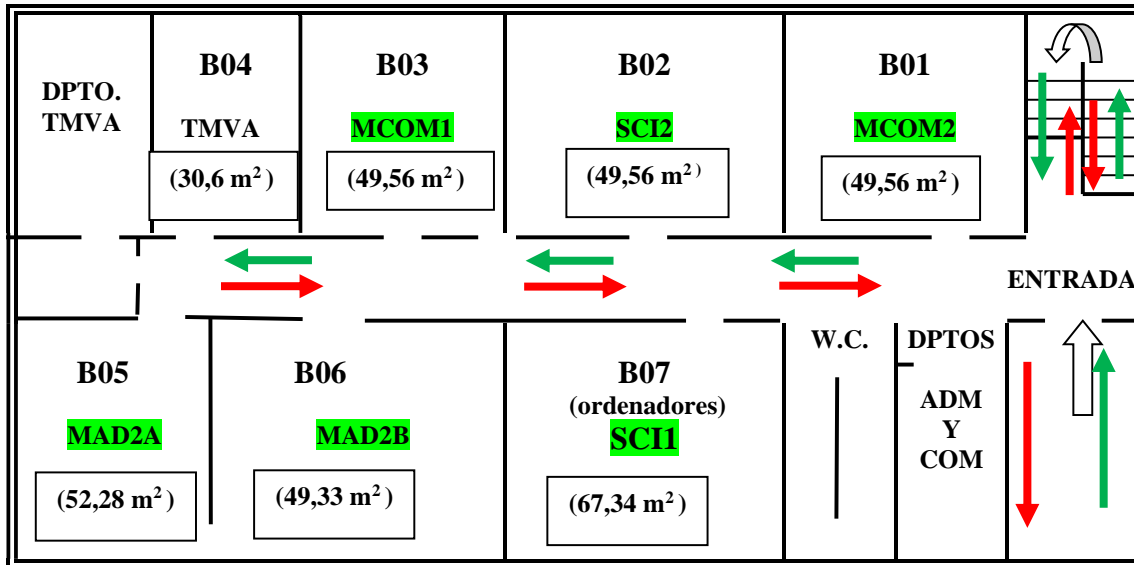
En este edificio hay dos entradas en función de las aulas a las que se vaya, y que están indicadas con flechas en las paredes de las escaleras y pasillos. Con las salidas sucede lo mismo, en función del aula que se salga así se usará una u otra escalera y por tanto puerta de salida. El resto de las plantas tienen la misma dirección que la de abajo.

ANEXO II. ORGANIZACIÓN GENERAL DE ENTRADAS, SALIDAS Y DESPLAZAMIENTOS DEL CENTRO.

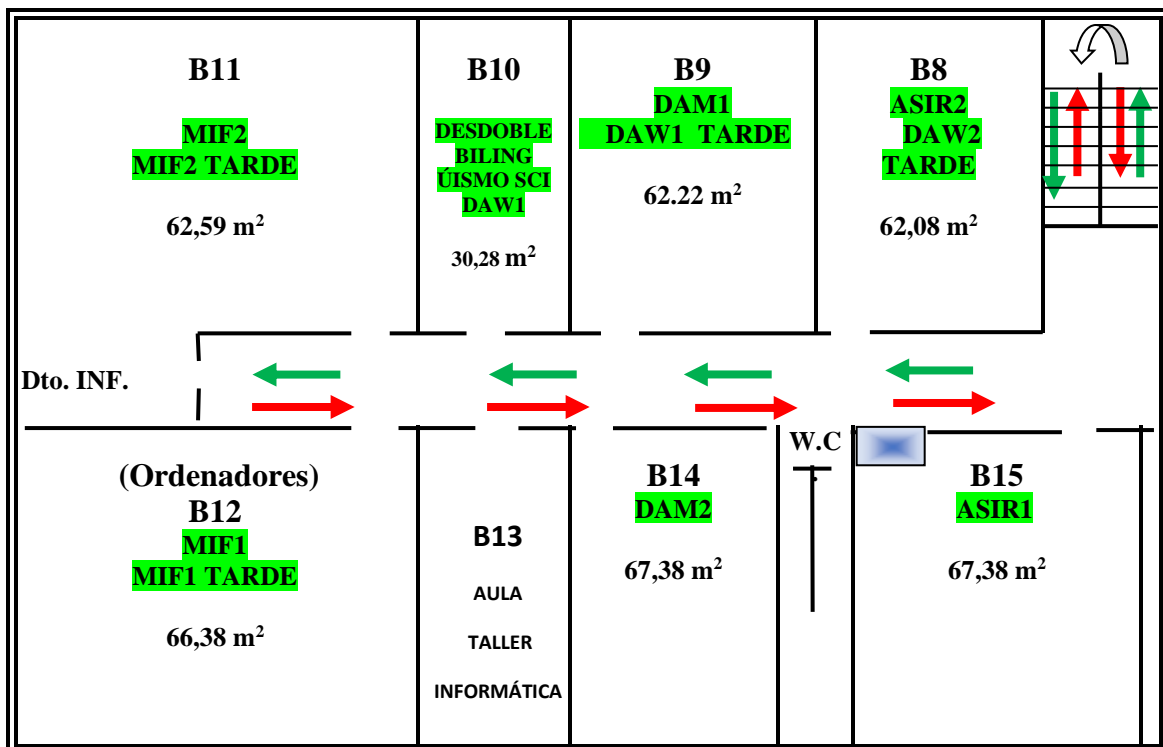
PABELLÓN B

Al tener una única entrada y una única escalera, la parte de la derecha de la escalera es de subida y la parte de la izquierda es de bajada. En los pasillos las direcciones de la marcha están debidamente indicadas en el suelo con flechas.

PABELLÓN "B" (PLANTA BAJA)



PABELLÓN "B" (PRIMERA PLANTA)

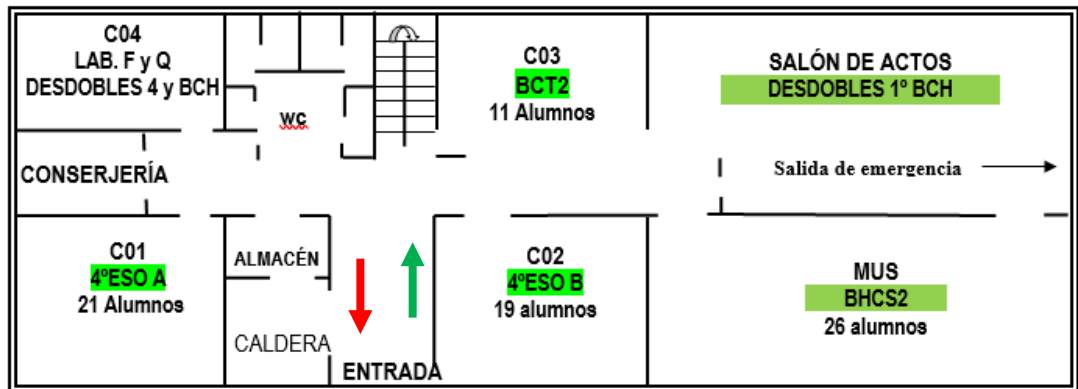


ANEXO II. ORGANIZACIÓN GENERAL DE ENTRADAS, SALIDAS Y DESPLAZAMIENTOS DEL CENTRO.

PABELLÓN C

- La planta baja es independiente de la planta primera.
- La entrada y salida de la planta baja es la entrada principal del Pabellón C.
- La entrada y salida de la planta primera es la salida de emergencia.
- El profesorado para cambiar de clase podrá usar las escaleras respetando la señalización.
- El alumnado que tenga que desplazarse por cambio de clase de la primera planta a la planta baja podrá usar las escaleras respetando la señalización.

PABELLÓN "C" (PLANTA BAJA)



PABELLÓN "C" (PRIMERA PLANTA)

