

MIES Maestre de Calatrava

GUÍA MATRICULACIÓN Y ADMISIÓN EN FORMACIÓN PROFESIONAL

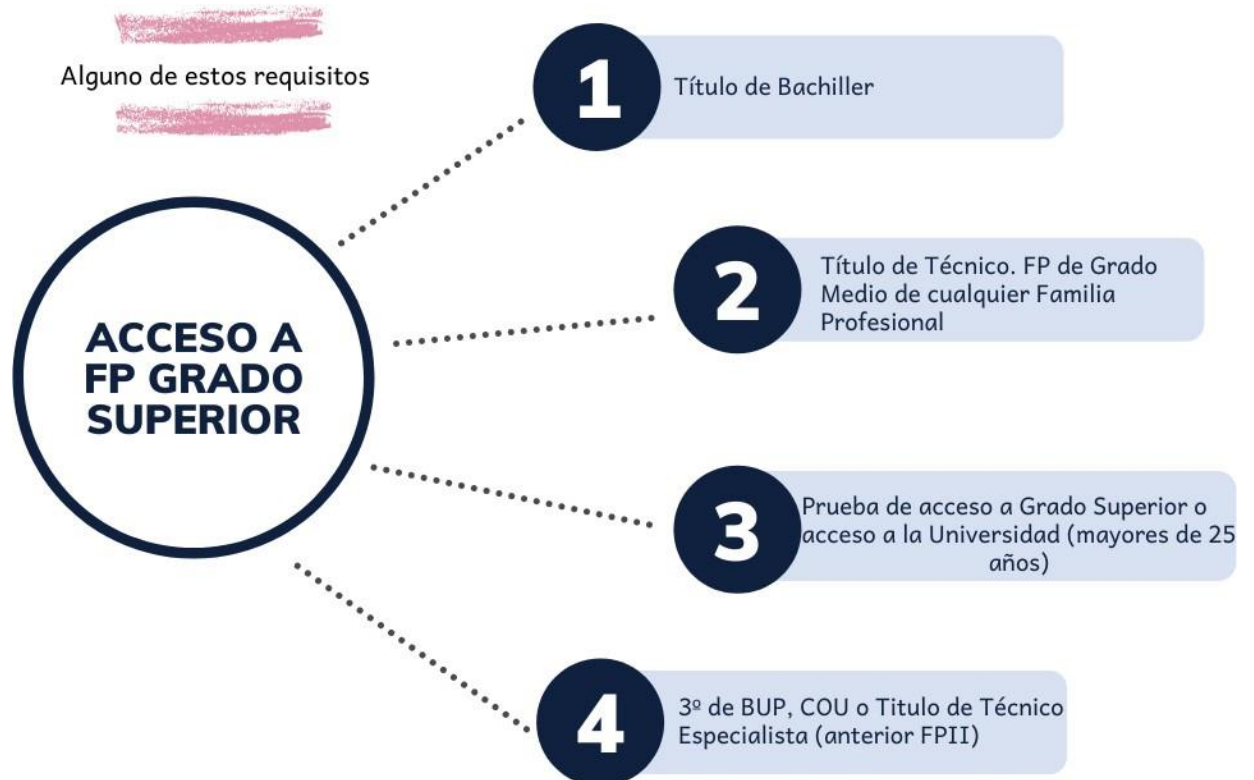
P^o de la Universidad, 1
13005 CIUDAD REAL
Tfno. 926 232 530 – 926 232 538
www.iesmaestredcalatrava.es



1.- REQUISITOS DE ACCESO A CICLOS FORMATIVOS.

2.-SOLICITUD DE ADMISIÓN A CICLOS + MATRÍCULA.

1.- REQUISITOS O VÍAS DE ACCESO A CICLOS FORMATIVOS:



2.-SOLICITUD DE ADMISIÓN A CICLOS + MATRÍCULA.

Lo primero de todo, antes de la **MATRÍCULA**, se debe solicitar la **ADMISIÓN**.

Deben presentar solicitud de admisión todas las personas que deseen un puesto escolar en un Centro Docente público o privado concertado para cursar Ciclos Formativos de Grado Medio o de Grado Superior, siempre y cuando el curso académico anterior **no hubiera estado matriculado en la modalidad presencial en el mismo Centro y en el mismo Ciclo Formativo**.

“si te admiten ya lo siguiente es matricularte”

¡Importante! Si ya estás cursando un Ciclo Formativo, tanto **si repites como si promocionas a segundo** curso, **NO tendrás que presentar solicitud** de admisión (ya estabas admitido), solo matricularte en el curso que te corresponda, según repitas o promociones.

PLAZOS DE SOLICITUD DE ADMISIÓN A CICLOS FORMATIVOS DE GRADO MEDIO Y GRADO SUPERIOR

A.- NUEVOS de PRIMER CURSO

(primera solicitud, esto es, no repetidores ni alumnado de segundo curso)

- **La Convocatoria con los Plazos, Instrucciones y demás:**

Suele salir al final del mes de **MAYO**.

- **El Primer Plazo de Solicitud ORDINARIA de la ADMISIÓN:**

Suele ser entre finales de **JUNIO**.

Se realiza **electrónicamente a través de educamosCLM** ([acceder aquí](#)).

Se elige la Vía de Acceso (ver apartado anterior de esta guía).

Se publicará en el Portal de Educación: [enlace](#). Para su consulta individualizada por las personas interesadas a través de la plataforma educativa EducamosCLM ([acceder aquí](#)).

En la primera quincena de julio, se publicarán las solicitudes provisionales adjudicadas de admitidos, y más tarde, en la segunda quincena de julio las adjudicaciones definitivas **(MUY IMPORTANTE, SON ADJUDICACIONES DE PLAZAS DE ADMISIÓN, LUEGO HAY QUE MATRICULARSE PARA NO PERDER LA PLAZA ADJUDICADA)**

Si no consigieras plaza o si quieres mejorar tu opción adjudicada, habrá:

- **Unas listas de espera** donde te pueden adjudicar plaza o mejorar la opción ya adjudicada (por ejemplo, te adjudican una vacante dejada por una persona que no se ha matriculado y dejan su plaza libre, o, te adjudican la primera opción que pediste en su día, ya que de momento te habían dado tu segunda opción).

- **Debes matricularte en el Ciclo adjudicado (aunque no fuera tu primera opción) para poder estar en las listas de espera** por si se produjera una vacante en otro de los Ciclos Formativos que hayas solicitado y que te interese más.
 - Quedarán en lista de espera aquellas personas participantes en el proceso de admisión que cumpliendo los requisitos **NO hayan obtenido ninguna vacante, o habiendo obtenido una vacante la quieran mejorar.**
- Un período de asignación de plazas **EXTRAORDINARIO** (septiembre) PERO SOLAMENTE SI SE AGOTAN LAS LISTAS DE ESPERA del ciclo deseado.
- **El Segundo Plazo de Solicitud EXTRAORDINARIA de la ADMISIÓN:**
Suele ser en **SEPTIEMBRE**.
Pero solamente si se han agotado las listas de espera.
 - **Recuerda, una vez ADMITIDO, SIEMPRE hay que MATRICULARSE después.**
El plazo de matrícula suele ser al final de JUNIO y durante el mes de AGOSTO.

B.- REPETIDORES de 1º o 2º CURSO

(ya fueron admitidos en el curso anterior, por lo que ahora solamente tienen que matricularse)

- **Plazo de MATRÍCULA DIRECTA sin necesidad de ADMISIÓN:**
Suele ser los primeros días de **JULIO**.
Se realiza electrónicamente a través de educamosCLM ([acceder aquí](#)).

OJO, MUY IMPORTANTE, HAY MUCHO ALUMNADO REPETIDOR QUE SE OLVIDA MATRICULARSE, PIERDE SU PLAZA Y TIENE QUE SOLICITAR ADMISIÓN EN PERIODO EXTRAORDINARIO ARRIESGÁNDOSE A NO RECUPERAR LA PLAZA QUE TENÍA.

C.- ALUMNADO que ha pasado a SEGUNDO CURSO

(ya fueron admitidos en el curso anterior, por lo que ahora solamente tienen que matricularse)

- **Plazo de MATRÍCULA DIRECTA sin necesidad de ADMISIÓN:**
Suele ser los primeros días de **JULIO**.
Se realiza electrónicamente a través de educamosCLM ([acceder aquí](#)).

OJO, MUY IMPORTANTE, HAY MUCHO ALUMNADO QUE PASA A SEGUNDO CURSO Y QUE SE OLVIDA MATRICULARSE, PIERDE SU PLAZA Y TIENE QUE SOLICITAR ADMISIÓN EN PERIODO EXTRAORDINARIO ARRIESGÁNDOSE A NO RECUPERAR LA PLAZA QUE TENÍA.

IES MAESTE DE CALATRAVA

